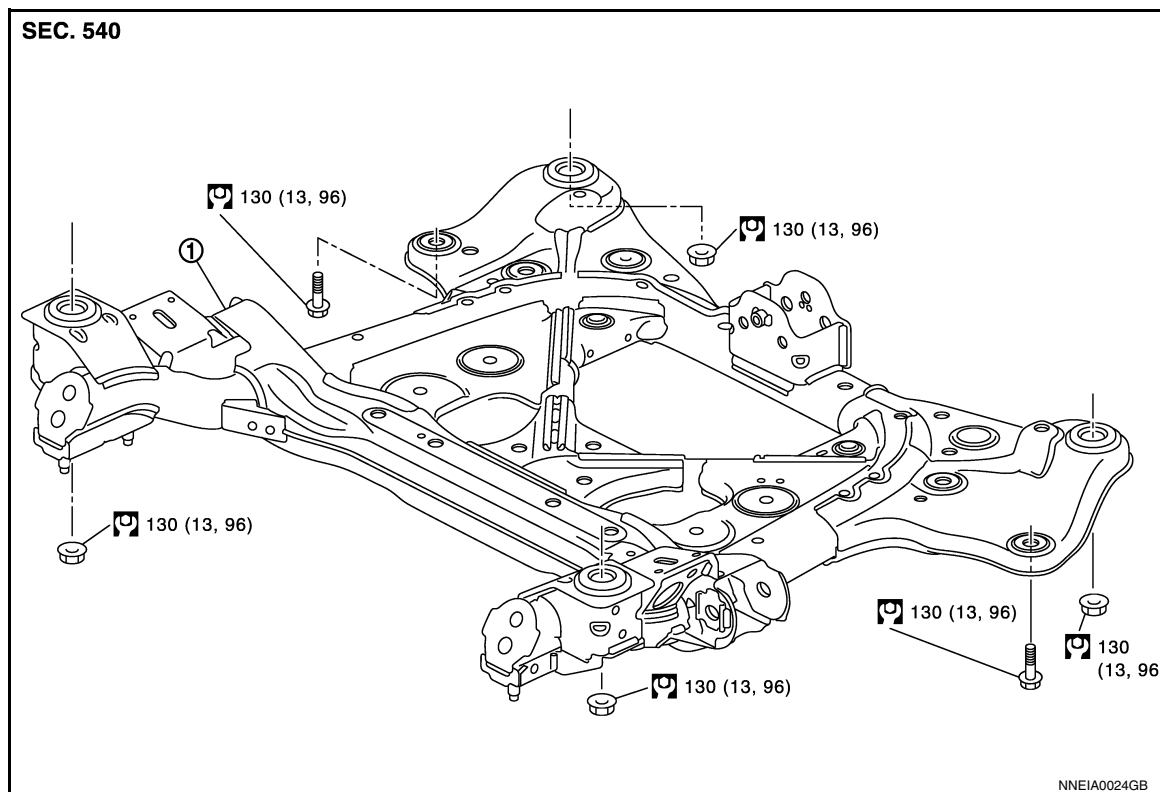


单元的拆卸和安装

前悬架横梁

分解图

INFOID:000000013396297



1. 前悬架横梁

关于图中的符号, 请参见 [GI-4, "部件"](#)。

拆卸和安装 (NHPC)

INFOID:000000013396298

拆卸

1. 拆下轮胎。

- NISMO 除外: 请参见 [WT-68, "NISMO 除外: 分解图"](#) (适用于欧洲、俄罗斯、台湾、以色列) 或 [WT-161, "NISMO 除外: 分解图"](#) (欧洲、俄罗斯、台湾、以色列除外)。
- NISMO: 请参见 [WT-68, "NISMO: 分解图"](#) (适用于欧洲、俄罗斯、台湾、以色列) 或 [WT-161, "NISMO: 分解图"](#) (欧洲、俄罗斯、台湾、以色列除外)。

注:

- 检查车辆类型。请参见 [WT-5, "如何检查车辆类型"](#) (适用于欧洲、俄罗斯、台湾、以色列) 或 [WT-74, "如何检查车辆类型"](#) (欧洲、俄罗斯、台湾、以色列除外)。

2. 首先, 整套拆下下列零件。

- 发动机及前主减速器: 请参见 [EM-59, "分解图 \(NHPC\)"](#)。
- 驱动轴: 请参见 [FAX-16, "分解图 \(NHPC\)"](#)。

3. 拆下以下零件。

- 转向节、轮毂和轴承总成: 请参见 [FAX-9, "分解图"](#)。
- 转向齿轮总成和液压管路: 请参见 [ST-15, "分解图"](#) 及 [ST-29, "分解图"](#)。
- 稳定杆和稳定器连杆: 请参见 [FSU-24, "类型 1: 分解图"](#)。
- 横向连杆: 请参见 [FSU-19, "分解图"](#)。
- 发动机装配隔垫: 请参见 [EM-59, "分解图 \(NHPC\)"](#)。

前悬架横梁

< 单元的拆卸和安装 >

安装

注意以下事项，并按照与拆卸相反的顺序安装。

- 在空载及车轮位于水平路面的条件下，对车辆安装位置（橡胶衬套）的螺栓与螺母进行最终拧紧。

检查 (NHPC)

INFOID:000000013396299

拆卸后检查

检查前悬架横梁是否明显有变形、裂纹和损坏。必要时进行更换。

安装后检查

1. 检查车轮传感器线束接头是否连接正确。请参见 [BRC-156, "前车轮传感器：分解图 \(NHPC\)"](#)。
2. 检查车轮定位。请参见 [FSU-12, "检查"](#)。
3. 调整转向角传感器的中间位置。请参见 [BRC-8, "转向角传感器中间位置的调整：特殊维修要求 \(NHPC\)"](#)。

www.car60.cc